

NEW ME
TECHNICS

13D HIFU

Neue Vitalität in die Haut injizieren





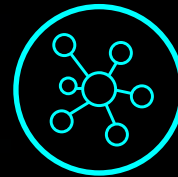
Multidimensionaler Anti-Aging-Effekt
SICHER | STABIL | KONTINUIERLICH



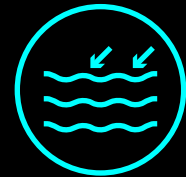
Hautteint
aufhellen



Zarte Haut



Regeneriertes
Kollagen



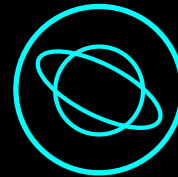
Glatte feine
Linien



Faszienlifting



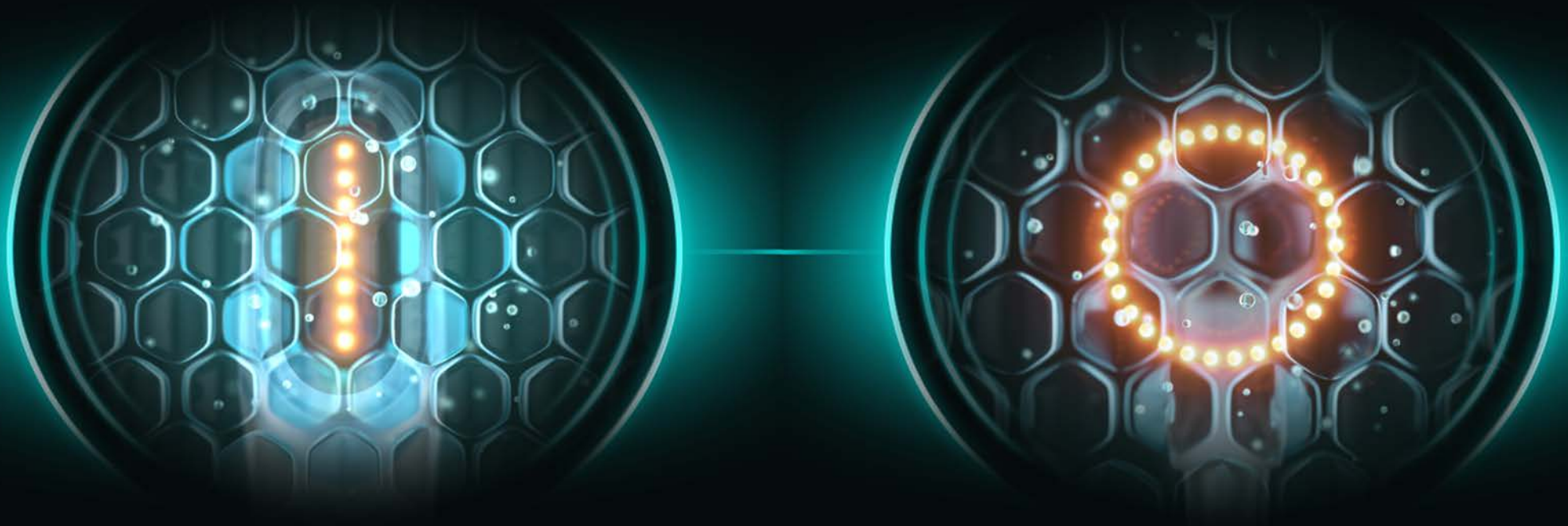
Reduktion des
Fettpolsters



Widerstand gegen die
Schwerkraft



Erhöhung der
Elastizität



Ultramikro-Puls-Ultraschallsystem

Durch das ultramikro-pulsierende Ultraschallsystem wird ein sofortiger zweifacher Energiewechsel zwischen dem transversalen linearen akustischen Impuls und der ringförmigen Schallwelle erreicht. Das einzelne Gerät ermöglicht die Kombination von Punkt-, Linien- und Flächentechnologie, um einen vollständigen 360° nahtlosen Anti-Aging-Lifting- und Straffungseffekt in mehreren Schichten zu erreichen, mit präzisen, komfortablen, schnellen und langanhaltenden Ergebnissen.

Im MP-Modus weist der Mikrosekunden-Energieübertragungsmodus kleinere und dichtere Fokuspunkte auf als andere Instrumente, bietet höhere Sicherheit, ein angenehmes Erlebnis, eine kürzere Erholungszeit und eine gleichmäßigere und effizientere Punktverteilung.

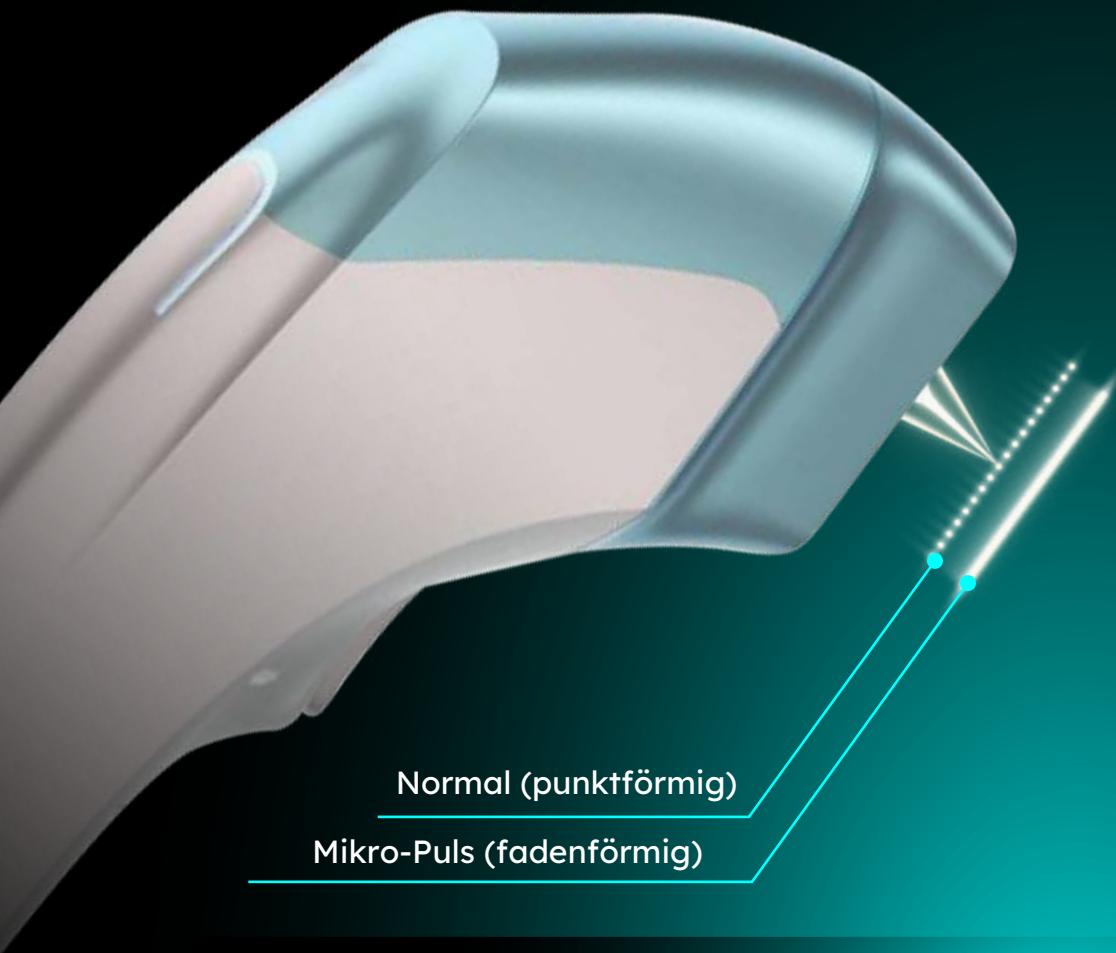
13,1 Zoll

HD-Smart-Bildschirm

- ⊙ Vollständig dynamisches Design
- ⊙ Mensch-Maschine-Interaktion
- ⊙ Abnehmbarer Stecker
- ⊙ Volles Gespür für Technologie



Mehrdimensionale Flachgriff-Charakteristik



Mikro-Puls-Betriebstechnologie & Sonde

- MP-Modus (Mehrpunkt-Linienformation) [417 Punkte/1 Gerät insgesamt]
- MP-Modus (Punkt) [17 Punkte/1 Gerät insgesamt]
- Mechanischer Effekt + thermischer Effekt + Kavitations-Effekt
- Zweifach-Ausgabetechnologie-Innovation
- Mehrere Sonden mit unterschiedlichen Pfliegetiefen
- Kombinierte Pflege im Mehrfachmodus

Der Flachgriff ist auf die Hautschichten bis zur oberflächlichen Faszienschicht, die Fettschicht, die Muskelschicht und ein umfassendes Anpassungsschema abgestimmt, basierend auf unterschiedlichen Hauttypen, Behandlungsregionen und Gewebeschichten.

360° Ringförmiger Griff Charakteristik

Kreisförmiger Betrieb - Optimierung von Handwerkzeug und Sonde

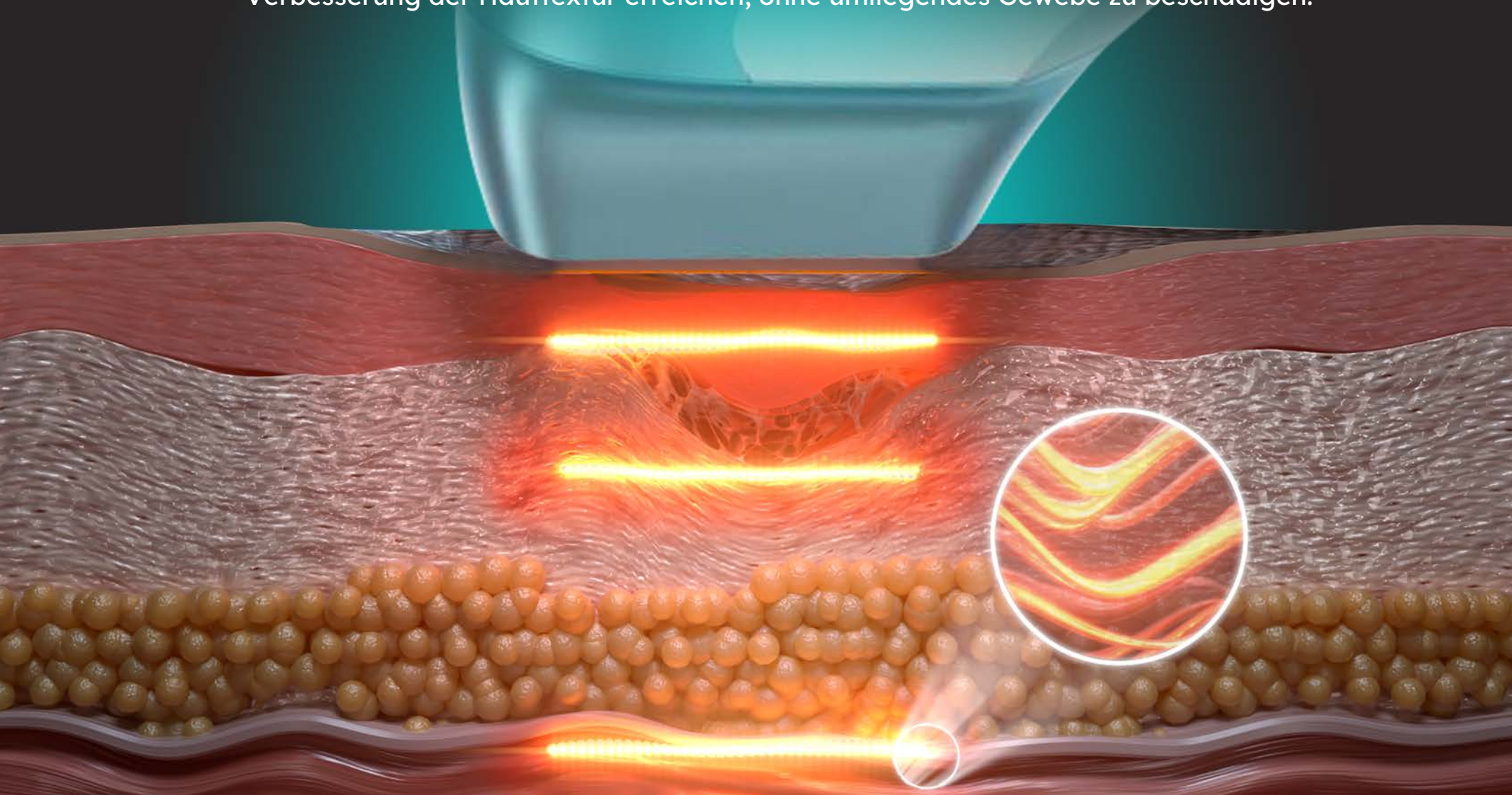
- MP-Modus (Mehrpunkt-Linienformation) [417 Punkte/1 Gerät insgesamt]
- MP-Modus (Punkt) [17 Punkte/1 Gerät insgesamt]
- Innovative Technologie des Mikrosenders
- Endloser Betrieb im Ring
- Mehrere Sonden mit unterschiedlichen Pflgetiefen
- Kombinierte Pflege im Mehrfachmodus



Die weltweit erste ringförmige "Mikro-Puls-Ultraschall"-Kooperationstechnologie, die Ultraschall-Liniengitter-Fokussierung maximiert den Betriebseffekt; Neben dem Lifting bringt es auch zusätzliche Straffheit; Im Vergleich zum traditionellen Ultraschallmodus können mehrere Modi Schmerzen effektiv reduzieren.

Mechanischer Effekt + Thermischer Effekt + Kavitations-Effekt

Die MP-Technologie kann die Energie genauer auf die Zielhautgewebeschicht übertragen, thermische Effekte erzeugen, die Faszien straffen, die Regeneration von Kollagen und elastischen Fasern aktivieren und Anti-Aging-Effekte wie das Straffen, die Förderung der Kollagenregeneration und die Verbesserung der Hauttextur erreichen, ohne umliegendes Gewebe zu beschädigen.



Tcp im Mikro-Puls-Modus

Im Mikro-Puls-Modus realisiert der TCP-Mikropulsmodus eine winzige und präzise Wärme-Kondensationspunktüberlagerung, wirkt gleichmäßig und intensiv auf alle Bereiche der Zieltiefe und die dichte und verstreute Energie spielt eine größere Rolle und hebt die Gesamtvorteile hervor.

Optimiertes Handwerkzeug für den kreisförmigen Betrieb

Das ringförmige Betriebswerkzeug integriert die weltweit modernste Ultraschall-Energieausgabemodus-Technologie.

- Exquisite Sonde, exquisite Pflege.
- Fusionspunktmodus & MP-Modus - endlose Ausgabe von Ultraschallenergie im Kreisförmigen Betrieb.

Ringförmige Laufsonde

Grundlegender Pflegeeffekt, füge neues Operationsschema hinzu, konsolidiere die Wirkung und erweitere die Anpassungsfähigkeit. Sollte im Rahmen liegen.



Spezielle Augensonde

- 5,5 MHz 2,0 mm spezielle Augenaufsatzsonde
- Einzigartige ultradünne Sondentechnologie
- Weltweit professionelle Forschung und Entwicklung

Der Augenaufsatz fungiert als Augenpunkt-Sonde, um Probleme wie oberflächliche feine Linien, tiefe Falten, Augenringe und Augenbeutel zu verfeinern und zu lösen.

Gesichtssonde wirkt auf die Haut

Normal (punktförmig)



- Gel vor der Anwendung auf die Haut auftragen
- Handstück senkrecht zur Haut halten
- Während des Betriebs die Haut nicht verlassen

T-1,5 (Gesicht) 5,5 MHz

Für die Hautschicht, oberflächliche Linien, Hautfarbe, Hautstruktur und Porenverkleinerung.

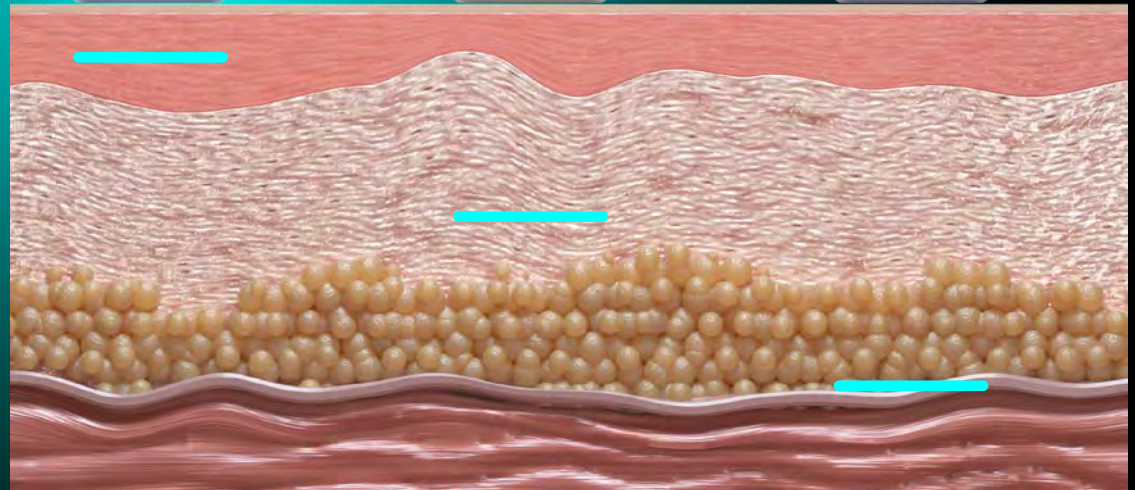
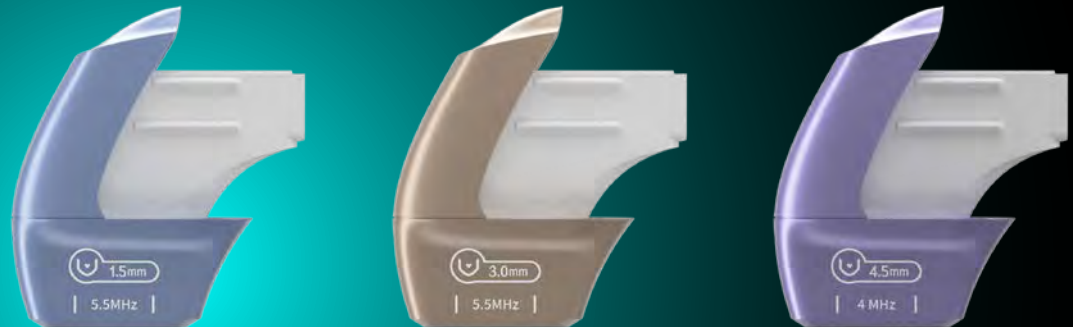
T-3.0 (Gesicht) 5,5 MHz

Erreicht direkt die Dermis und stimuliert die kontinuierliche Proliferation von Kollagen.

T-4.5 (Gesicht) 4 MHz

Erreicht direkt die SMAS-Faszienschicht und strafft die Muskelbasis, um ein festes Lifting zu erzielen.

Mikro-Puls (linienförmig)



Die Körper-Sonde wird auf die Haut aufgetragen

Normal (punktförmig)

- Tragen Sie vor der Anwendung Gel auf die Haut auf.
- Halten Sie den Handgriff senkrecht zur Haut.
- Die Haut während des Betriebs nicht verlassen.

T-6.0 (Körper) 2 MHz

Für die Hautschicht, Hautfarbe, Hautstruktur und Porenverkleinerung.

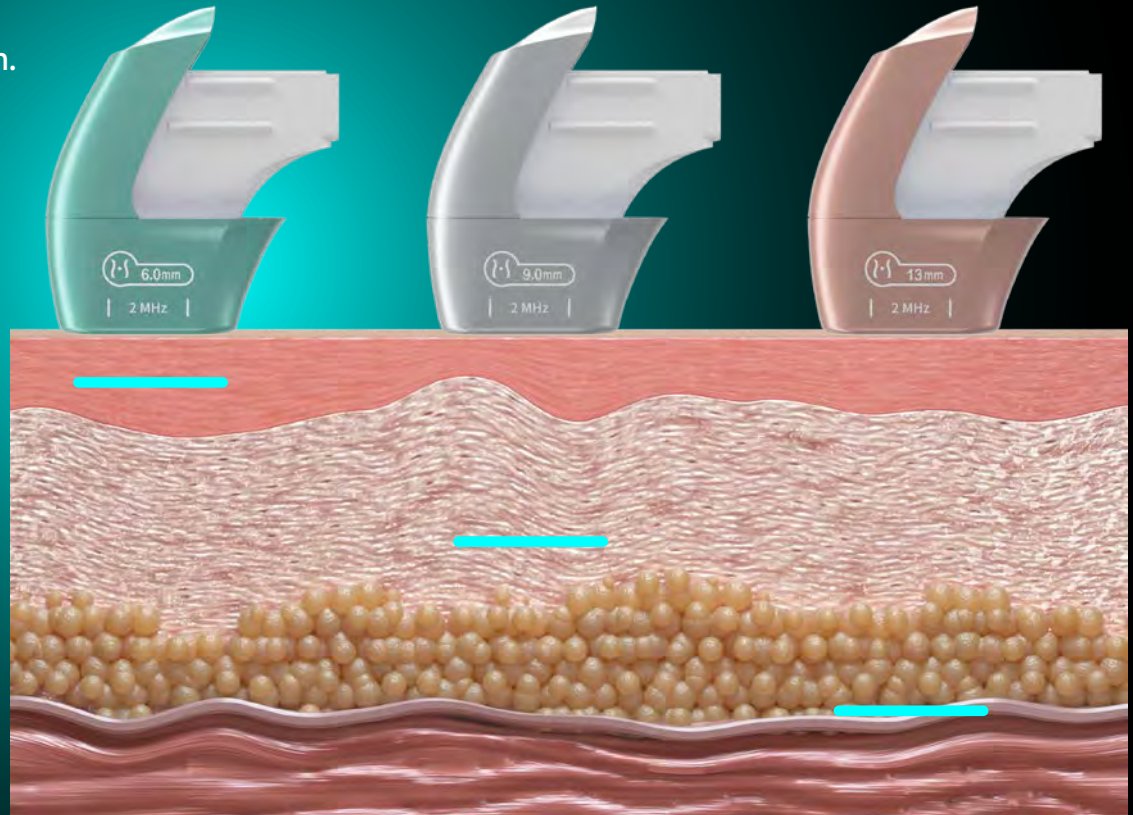
T-9.0 (Körper) 2 MHz

Erreicht direkt die Dermis und stimuliert die kontinuierliche Kollagenproliferation.

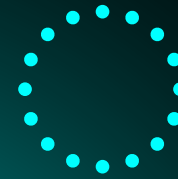
T-13 (Körper) 2 MHz

Erreicht direkt die SMAS-Faszienschicht und strafft die Muskelbasis, um ein festes Lifting zu erzielen.

Mikro-Puls (linienförmig)



Die Ring-Sonde wird auf die Haut aufgetragen



Normal (punktförmig) Mikro-Puls (linienförmig)

- Tragen Sie vor der Anwendung Gel auf die Haut auf.
- Halten Sie den Handgriff senkrecht zur Haut.
- Die Haut während des Betriebs nicht verlassen.

T-1.5 (Gesicht) 5,5 MHz

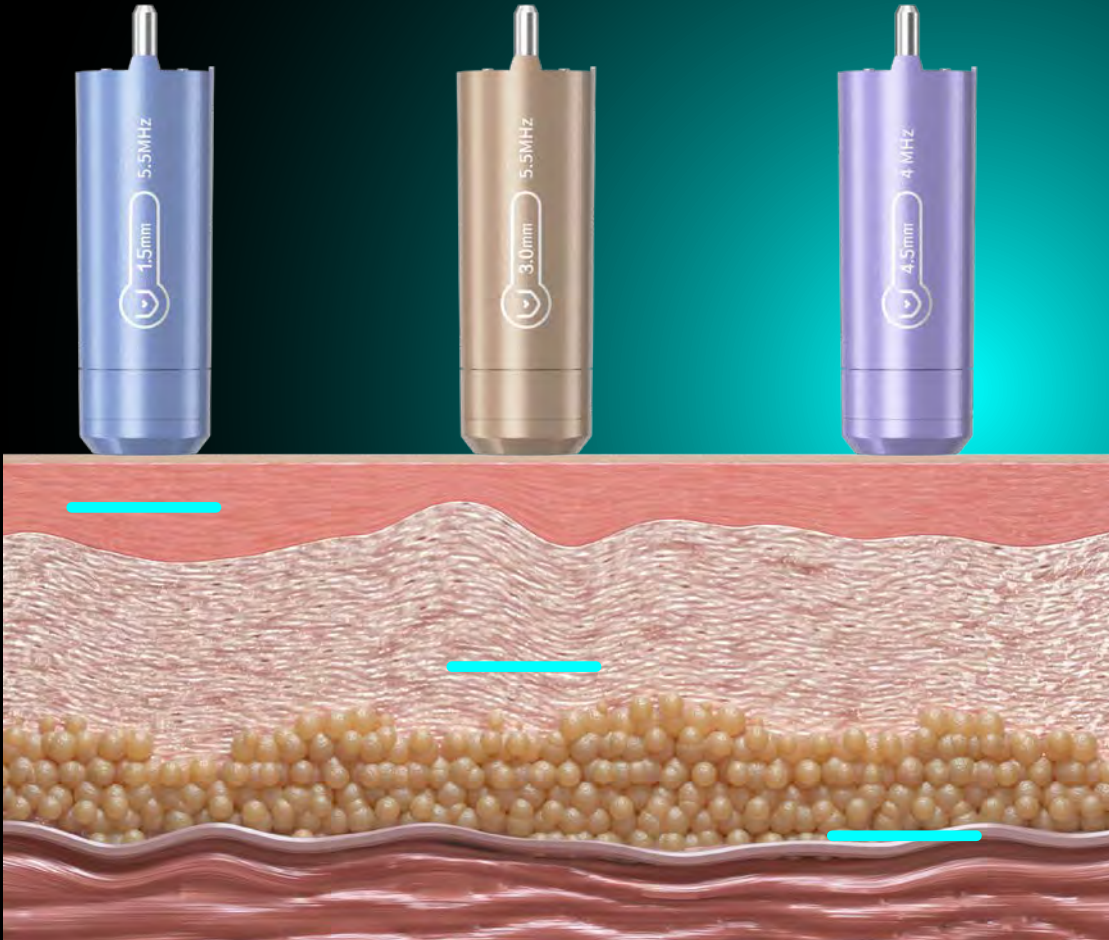
Für die Hautschicht, oberflächliche Linien, Hautfarbe, Hautstruktur und Porenverkleinerung.

T-3.0 (Gesicht) 5,5 MHz

Erreicht direkt die Dermis und stimuliert die kontinuierliche Proliferation von Kollagen.

T-4.5 (Gesicht) 4 MHz

Erreicht direkt die SMAS-Faszienschicht und strafft die Muskelbasis, um ein festes Lifting zu erzielen.

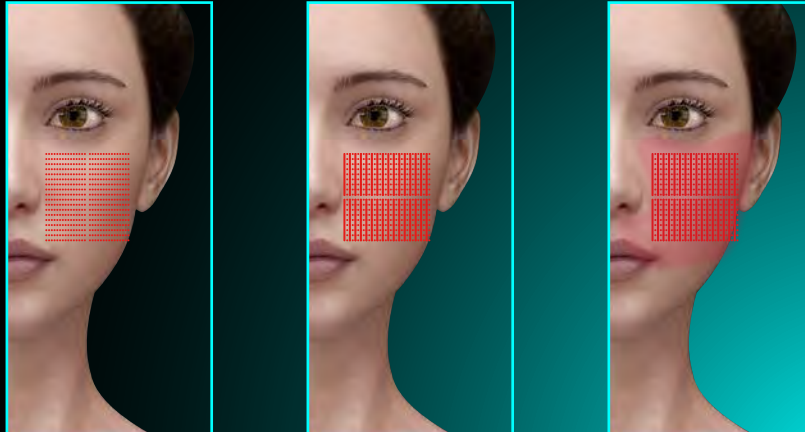


Individuell zusammengestelltes Anti-Aging-Vollschicht-Pflegeset

Je nach Altersgruppe, Hautzustand und Kundenbedarf können Punkt-, Linien- und Flächenbehandlungen kombiniert werden, um ein vollschichtiges, alldimensionales Anti-Aging-Programm für individuelle Anpassungen zu erzielen.

- Aktivierung der Epidermis und der oberflächlichen Dermis
- Tiefe dermale Aktivierung
- Strafft die Faszie sofort
- Verbessert die Unterstützung der Faszien-schicht und reduziert schlaffes Gewebe
- Verbessern Sie die Zellaktivität und erhöhen Sie die Zellwasserspeicherkapazität
- Erhöhen Sie das Gesichtsvolumen, stimulieren Sie die Kollagenregeneration, die Regeneration des elastischen Fasernetzes, prall, elastisch

Multimodale kombinierte Pflege

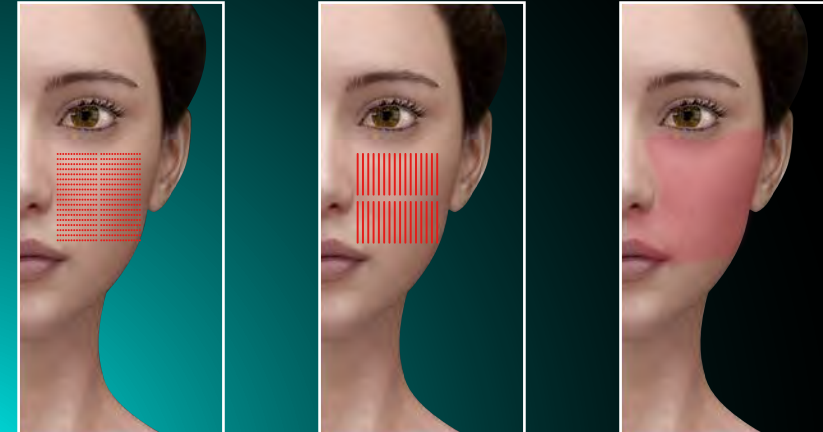


Punktmuster
(Flaches
Handwerkzeug)

Überlagerung
Punktmodus + MP-Modus
(Flaches Handwerkzeug)

Überlagerung
Punktmodus + MP-Modus
(Flaches Handwerkzeug +
Ringförmiges
Handwerkzeug)

Vergleich der Monotherapie



Punktmuster
(Flaches
Handwerkzeug)

MP-Modell
(Flaches
Handwerkzeug)

Dot-/MP-Modus
(Ringförmiges
Handwerkzeug)

Multimodale kombinierte Krankenpflege

Der Mikroimpuls realisiert die Überlagerung winziger und präziser thermischer Kondensationspunkte und wirkt gleichmäßig und intensiv auf alle Bereiche des Zielniveaus. Die dichte und gestreute Energie wirkt breiter, Hervorhebung der Gesamtvorteile.

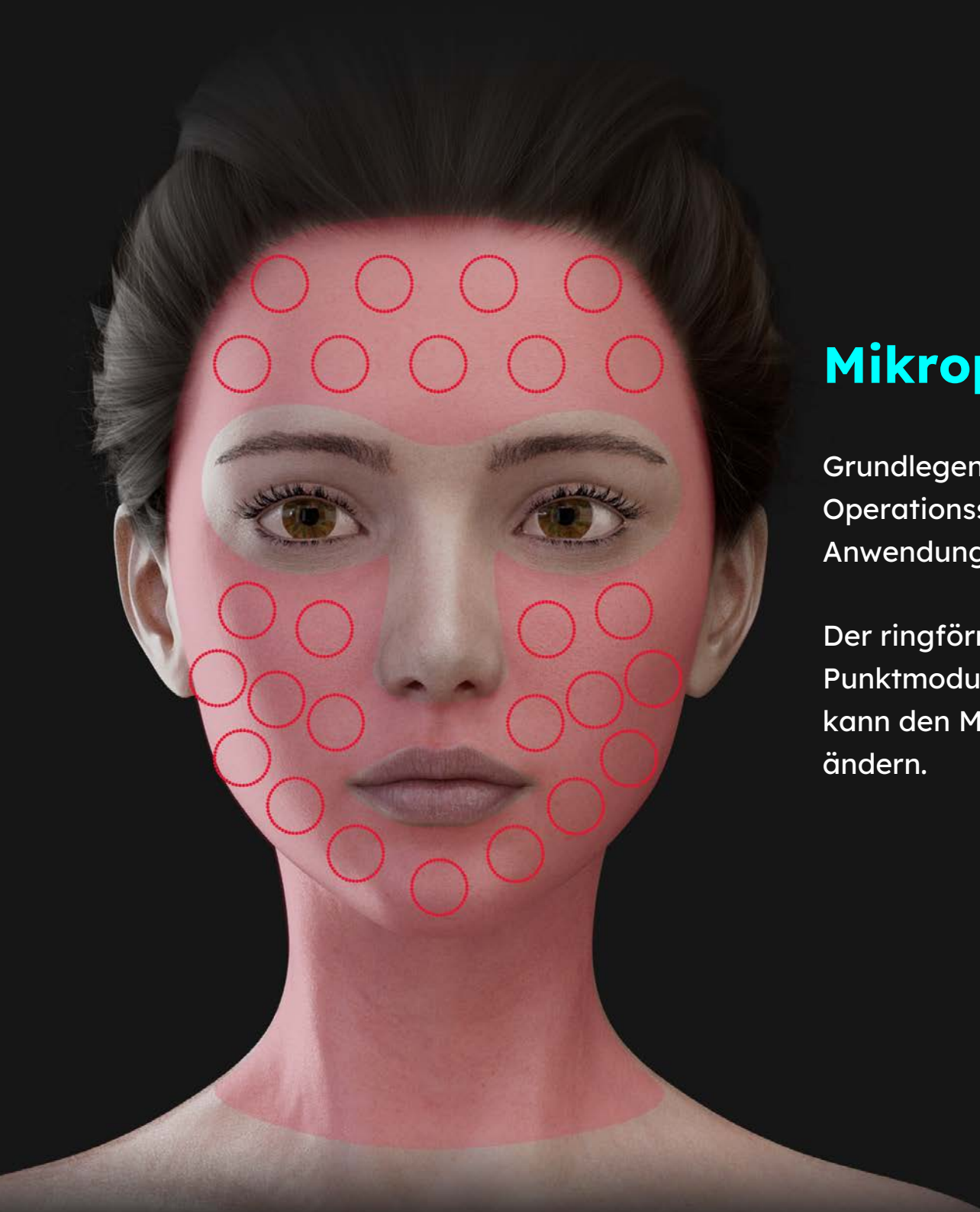
VS

Pflege im Einzelmodus

MP-Modus (Mehrpunkt-Linienbildung)
[insgesamt 417 Punkte/1 Motor]

Punktmodus kann ebenfalls ausgewählt werden
[17 Punkte/1 Runde insgesamt]

Der Modus kann frei durch Berühren der Schnittstelle derselben Sonde geändert werden



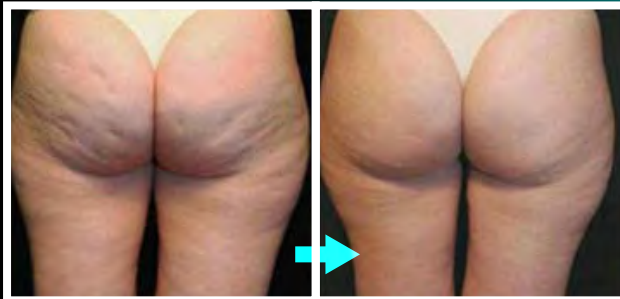
Mikropuls-Operation Pflege

Grundlegende Behandlungswirksamkeit, neues Operationsschema hinzufügen, Wirkung festigen und Anwendungsbereich erweitern.

Der ringförmige MP-Modus kann als ringförmiger Punktmodus ausgewählt werden, und dieselbe Sonde kann den Modus durch Berühren der Schnittstelle frei ändern.

Vorher & Nachher

Keine Angst vor den Jahren, schön wie auf den ersten Blick!





Technische Daten

Produktname	13D HIFU
Griff	3 Stk.
Kartuschen	10 Stk.
Länge	5-25 mm Einstellbar
Kartuschenschuss	10000
Leistung	650 W
Kartuschenfrequenz	2 MHz 4 MHz 5,5 MHz
Modus	Normal/MP

NEW ME

TECHNICS

Monrepost.57
71634 Ludwigsburg -
Deutschland

info@newme-technics.de



+49 173 7419934



[new_me_technics](https://www.instagram.com/new_me_technics)



[NewMe Technics](https://www.facebook.com/NewMeTechnics)



[NewMe Technics](https://www.linkedin.com/company/NewMeTechnics)